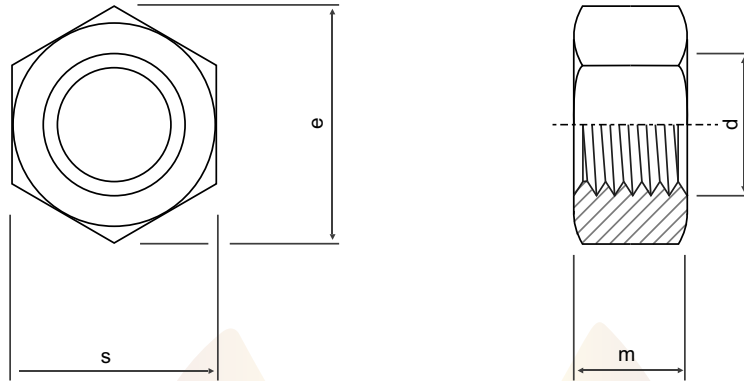


MVD PART NO DESIGNATION	MV	934 DIN NO	MX THREAD SIZE	S / SS MATERIAL CODE	XX PLATING CODE
-------------------------	----	---------------	-------------------	-------------------------	--------------------



STAINLESS STEEL

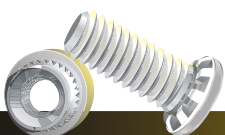
HEXAGON NUTS



Material grade and finish as per the customer requirement

Thread size (d)	M 1	M 1,2	M 1,4	M 1,6	M 2	M 2,5	M 3	M 3,5	M 4	M 5	M 6	M 7
P ¹⁾	0,25	0,25	0,3	0,35	0,4	0,45	0,5	0,6	0,7	0,8	1	1
e min	2,71	3,28	3,28	3,41	4,32	5,45	6,01	6,58	7,66	8,79	11,05	12,12
m max = nominal size	0,8	1	1,2	1,3	1,6	2	2,4	2,8	3,2	4	5	5,5
m min	0,55	0,75	0,95	1,05	1,35	1,75	2,15	2,55	2,9	3,7	4,7	5,2
s ²⁾ max = nominal size	2,5	3	3	3,2	4	5	5,5	6	7	8	10	11
s ²⁾ min	2,4	2,9	2,9	3,02	3,82	4,82	5,32	5,82	6,78	7,78	9,78	10,73

Thread size (d)	M 8	M 10	M 12	(M 14)	M 16	(M 18)	M 20
	M 8 x 1	M 10 x 1	M 12 x 1,5	(M 14 x 1,5)	M 16 x 1,5	(M 18 x 1,5)	M 20 x 2
	-	M 10 x 1,25	M 12 x 1,25	-	-	(M 18 x 2)	M 20 x 1,5
P ¹⁾	1,25	1,5	1,75	2	2	2,5	2,5
e min	14,38	18,9	21,1	24,49	26,75	29,56	32,95
m max = nominal size	6,5	8	10	11	13	15	16
m min	6,14	7,64	9,64	10,3	12,3	14,3	14,9
s ²⁾ max = nominal size	13	17	19	22	24	27	30
s ²⁾ min	12,73	16,73	18,67	21,67	23,67	26,16	29,16



MVD PART NO DESIGNATION	MV	934 DIN NO	MX THREAD SIZE	S / SS MATERIAL CODE	XX PLATING CODE
-------------------------	----	---------------	-------------------	-------------------------	--------------------



STAINLESS STEEL

Thread size (d)	(M 22)	M 24	(M 27)	M 30	(M 33)	M 36	(M 39)
	(M 22 x 1,5)	M 24 x 2	(M 27 x 2)	M 30 x 2	(M 33 x 2)	(M 36 x 3)	(M 39 x 3)
	(M 22 x 2)	-	-	-	-	-	-
P ¹⁾	2,5	3	3	3,5	3,5	4	4
e min	35,03	39,55	45,2	50,85	55,37	60,79	66,44
m max = nominal size	18	19	22	24	26	29	31
m min	16,9	17,7	20,7	22,7	24,7	27,4	29,4
s ²⁾ max = nominal size	32	36	41	46	50	55	60
s ²⁾ min	31	35	40	45	49	53,8	58,8

Fastening Everything

SPECIFICATIONS & DETAILS			
MVD PART CODE	MV934MXXXX	MVD DESCRIPTION	HEX NUT SS304 MXX
DRAWN BY	ABHISHEK	APPROVED BY	MAGESH
DRAWING REV. NO	00	MATERIAL	STAINLESS STEEL
DATE		FINISH	SELF FINISH

ALL DIMENSIONS ARE IN MM, UNLESS SPECIFIED

